



**Vlaanderen**  
verbeelding werkt

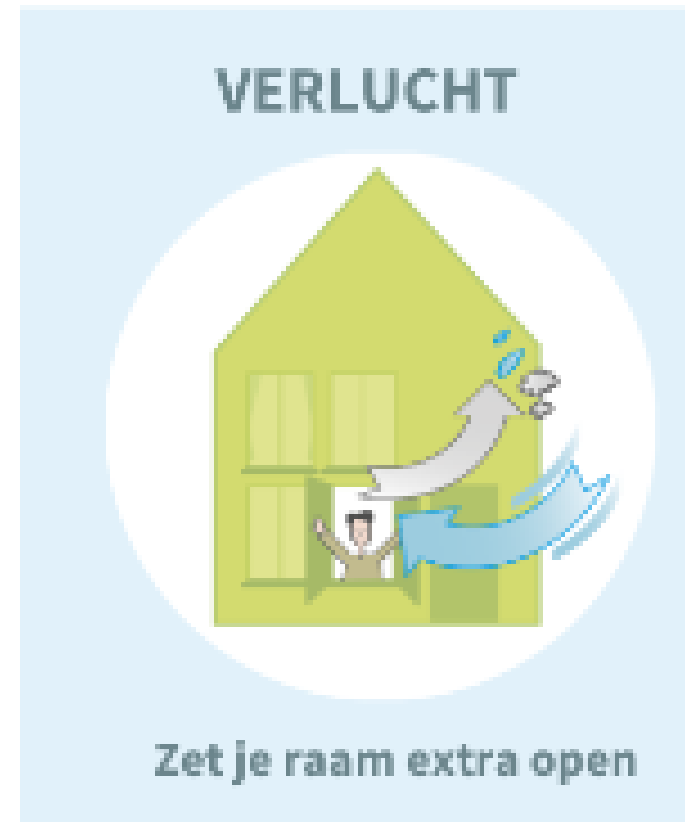
**Logo** **VL**  
**GEZONDHEID**  
**TROEF**



# Ventileren en verluchten in je WZC



Zorgen voor  
voldoende  
luchtverversing



Via de aanwezige  
ventilatievoorziening

Via open ramen en gesloten deur

# Ventilatie en verluchting tegen COVID-19

VERSPREIDING OOK VIA  
MICRODRUPPELS ( AEROSOL)



Geen ventilatie of verluchting

# Ventilatie en verluchting tegen COVID-19

VERSPREIDING OOK VIA  
MICRODRUPPELS ( AEROSOL)



Geen ventilatie en verluchting



Natuurlijke ventilatie



Mechanische ventilatie



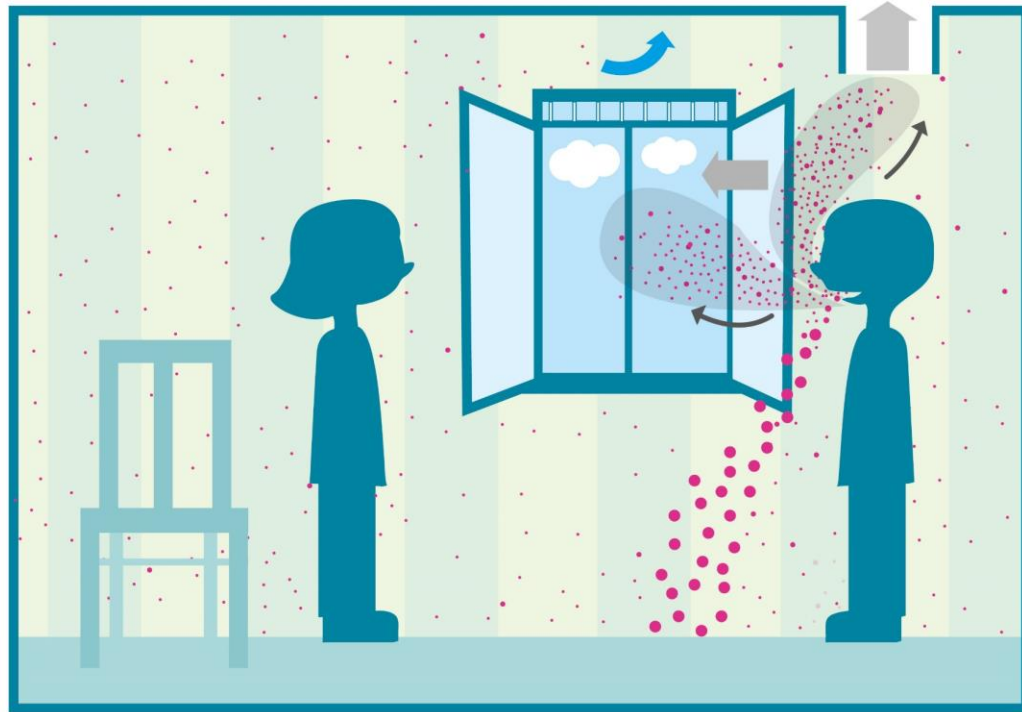
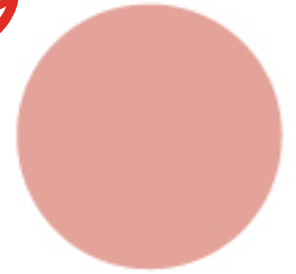
Natuurlijke ventilatie + verluchting



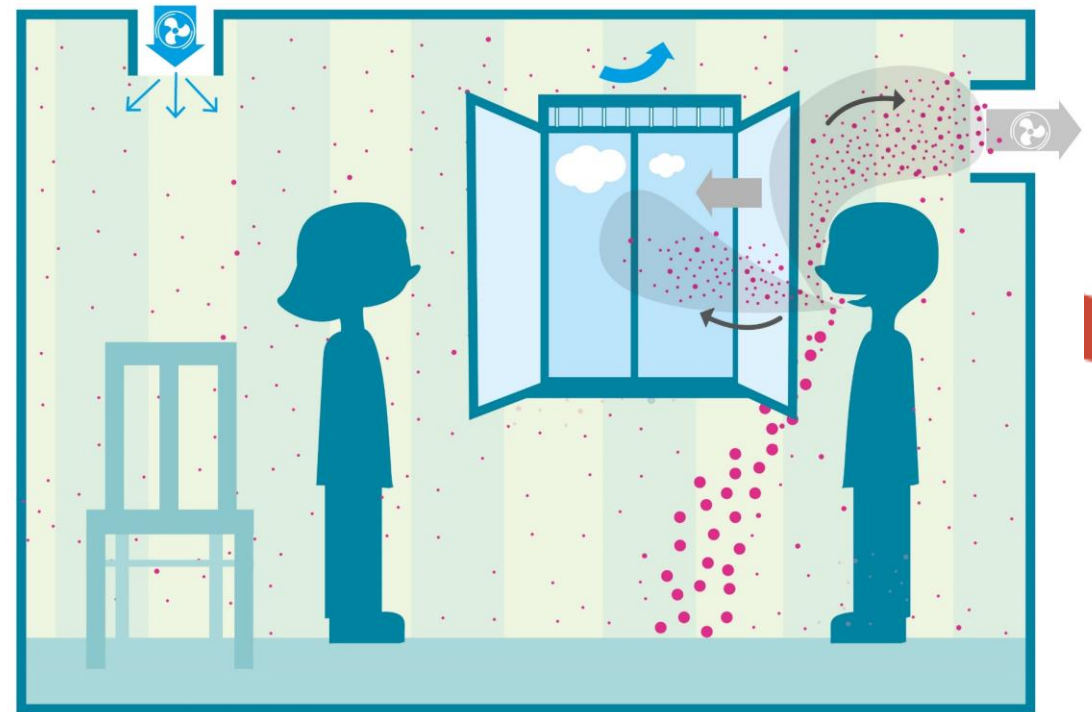
Mechanische ventilatie + verluchting

# Ventilatie en verluchting tegen COVID-19

**EXTRA VERLUCHTING ZORGT  
VOOR VERHOOGDE AFVOER  
MICRODRUPPELS**



**Natuurlijke ventilatie  
met aanvullend verluchting**



**Mechanische ventilatie  
met aanvullend verluchting**



# Binnenluchtkwaliteit en CO2-meter

- Opvolging via CO2-meter
- CO2= indicator voor luchtverversing en binnenluchtkwaliteit in drukbezette ruimte
- Streven naar waarde lager dan 900 ppm



voldoende luchtverversing  
virusdeeltjes stapelen niet op

- een laag CO2-gehalte  $\neq$  geen infectierisico COVID 19
- Steeds ventileren en verluchten, ook met weinig mensen in de ruimte.



# Maatregelen tegen COVID 19

- Luchtverversing geldt als een van de maatregelen tegen covid 19
- Kaasmodel: meerdere maatregelen verkleinen infectiekans

## Bescherm jezelf en anderen tegen COVID-19

Elke maatregel heeft beperkingen.  
Meerdere maatregelen zijn nodig om de kans op besmetting zo klein mogelijk te maken.



Gebaseerd op 'The Swiss cheese model of accident causation', door James T. Reason, 1990.

# Vaccineren, één onderdeel van het kaasmodel

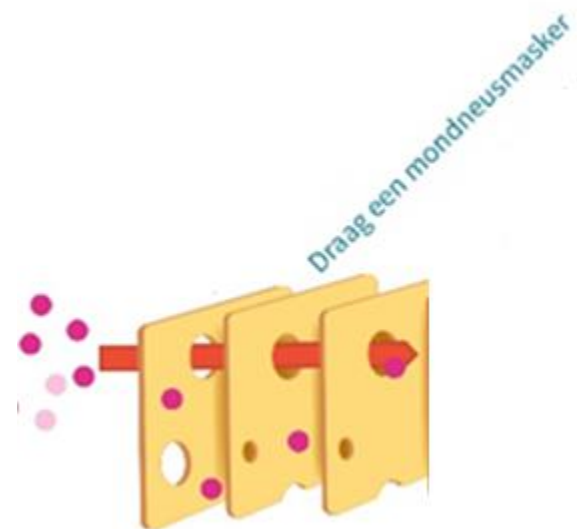
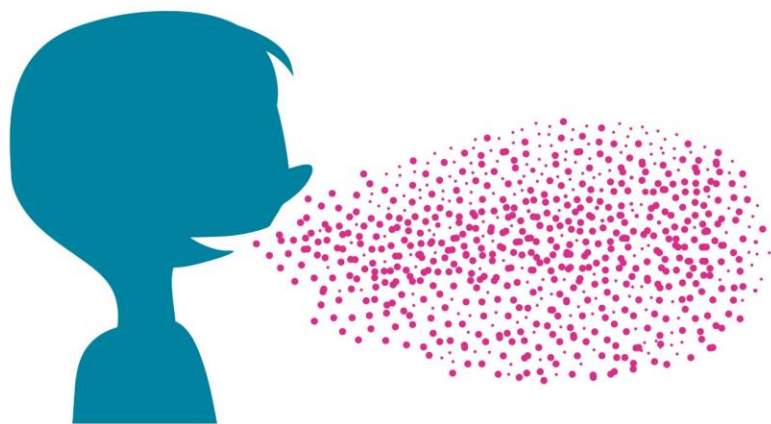
- Bewoner gevaccineerd, maar bezoekers niet
- Nog steeds besmettelijk, ondanks gevaccineerd?
- Blijf voorzorgsmaatregelen opvolgen
  - Extra verluchten op kamer tijdens bezoek
  - Mondmasker
  - Afstand





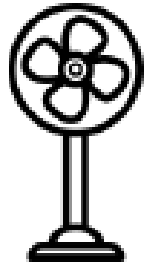
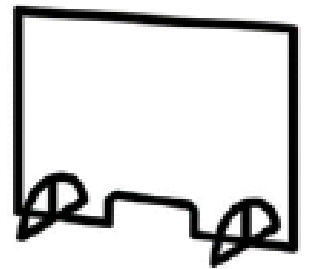


# Mondmaskers, één onderdeel van het kaasmodel

## Effect mondmasker bij aerosolenproductie

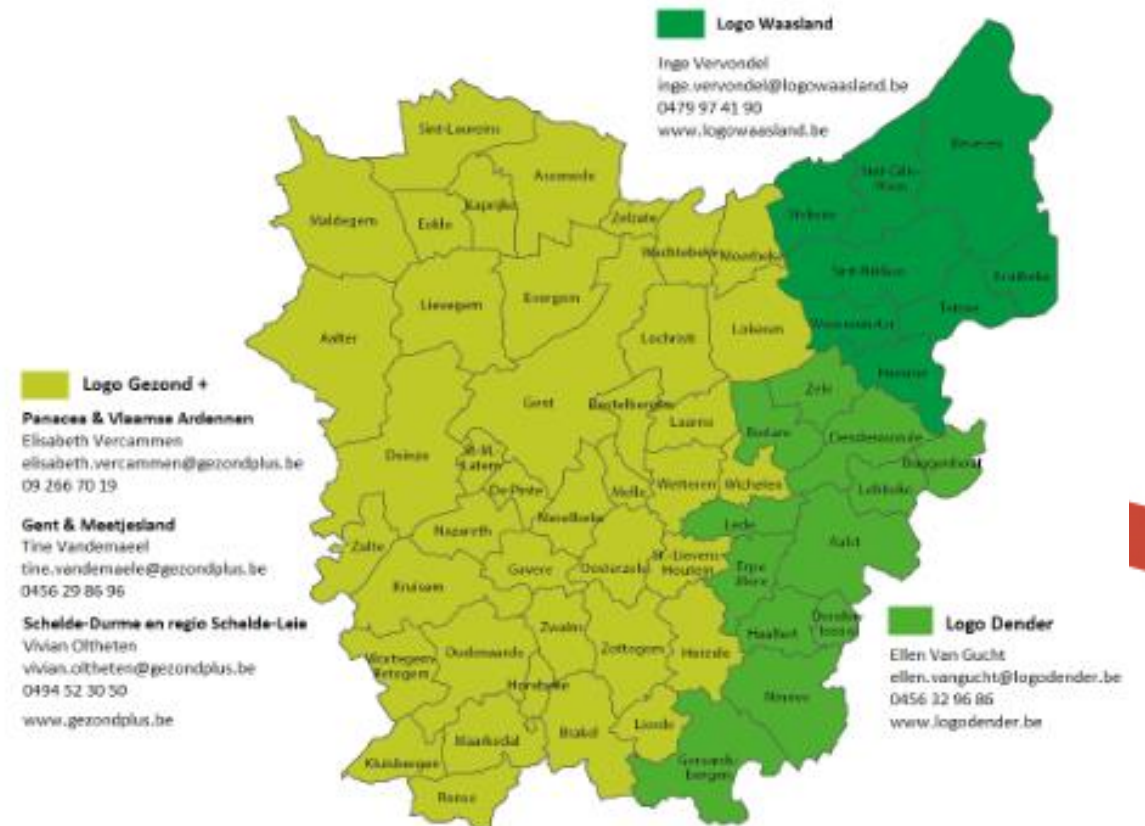


# Opletten met

			
<b>luchtzuivering</b>	<b>Airco</b>	<b>Ventilator</b>	<b>Schermen</b>
Vervangt ventilatie niet	Extra aanvoer buitenlucht noodzakelijk	Extra aanvoer buitenlucht noodzakelijk	Vervangt preventiemaatregelen niet
Enkel aanvullende preventiemaatregel	Luchtstromen tussen personen vermijden	Luchtstromen tussen personen vermijden	Verhindert Luchtcirculatie
			Extra ventileren en verluchten

# Aanpak ventileren en verluchten in WZC

- Aanpak op verschillende manieren: mix!
- Met iedereen samen
- Met steun van de medisch milieukundige



# Binnenluchtkwaliteit opvolgen - CO2 meten

- Gebruik CO2-meter
- Meters ontlenen bij je Logo
- Groepsaankoop i.s.m. Logo Dender
- **Doel:** sensibiliserend, nood aan luchtverversing visualiseren+ inzichten verkrijgen
- **Stapje verder?** meetcampagne met rapportje en adviezen mbv de indoorbox van departement Omgeving



# Informereren

- Folder voor directie/verantwoordelijke
- Voorbeeldartikel in WZC krantje
- Posters, infographics in personeelsruimtes
- Online infosessie ventileren en verluchten met een CO2-meter voor personeel
- Infosessie ventileren en verluchten voor geïnteresseerde bewoners en bezoekers

# materialen



*Bestel je raamsticker >*

<https://zorg-en-gezondheid.be/binnenmilieu-in-wzc>

