

Zie het met je eigen ogen

Waarom Een DikkedarmOnderzoek Uw Leven Kan Redden

Normale dikke darm

De binnenkant van een gezonde dikke darm is glad, zonder tekenen van irritatie of bloeding.



Poliep

Poliepen zijn kleine bultjes aan de binnenkant van de dikke darm (colon) of het uiteinde hiervan (rectum). Hoewel de meeste poliepen niet kankerverwekkend zijn, beginnen bijna alle colorectale kankers als poliepen.

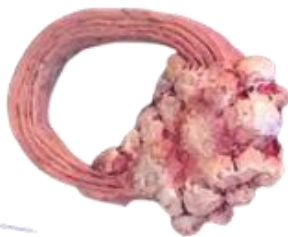
Carcinoom stage in situ (stadium 0)

In stadium 0 worden de afwijkende cellen, die eventueel kanker kunnen worden, alleen gevonden in het binnenste van de dikke darm of het rectum, maar ze zijn nog niet in de darmwand gegroeid



Kanker (stadium 1 en 2)

Stadium 1 dikkedarmkanker is in de wand van de dikke darm of het rectum gegroeid. Kanker in stadium 2 kan door de wand van de dikke darm of het rectum zijn gegroeid, maar is nog niet binnengedrongen in de lymfeklieren.



Kanker (stadia 3 en 4)

Stadium 3 dikkedarmkanker is uitgezaaid naar nabijgelegen lymfeklieren. Bij stadium 4 is de kanker ook uitgezaaid naar andere plaatsen in het lichaam, zoals andere organen.

Darmkanker is een belangrijke doodsoorzaak van kanker. Darmkanker kan worden voorkomen door poliepen in een vroeg stadium te verwijderen. Bovendien heeft de behandeling meer kans van slagen als darmkanker in een vroeg stadium wordt gevonden.

Het wordt aanbevolen dat personen met een gemiddeld risico op darmkanker op 50-jarige leeftijd beginnen met screening. Overleg met uw arts over een voor u geschikt screeningsschema.